

ПРОИЗВОДИТЕЛЬ СОЕДИНИТЕЛЬНОЙ И РЕГУЛИРУЮЩЕЙ АРМАТУРЫ
VÝROBCE NEREZOVÝCH POTRUBNÍCH SYSTÉMŮ

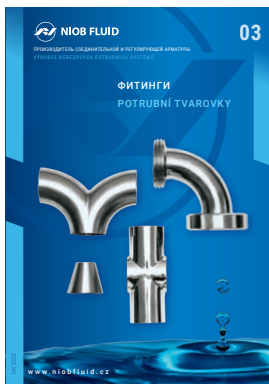
ФИТИНГИ POTRUBNÍ TVAROVKY



02 СОЕДИНИТЕЛЬНАЯ АРМАТУРА
 SPOJOVACÍ ARMATURY



03 ФИТИНГИ
 POTRUBNÍ TVAROVKY



04 РЕГУЛИРУЮЩАЯ АРМАТУРА
 REGULAČNÍ ARMATURY



05 СПЕЦИАЛЬНАЯ АРМАТУРА И ДЕТАЛИ
 SPECIÁLNÍ ARMATURY A DÍLY



06 ЛЮКИ И КРЫШКИ
 VLEZY A PRŮLEZY



07 ПРИНАДЛЕЖНОСТИ
 PŘÍSLUŠENSTVÍ



08 АРМАТУРА С РУБАШКОЙ
 DVOUPLÁŠŤOVÉ ARMATURY

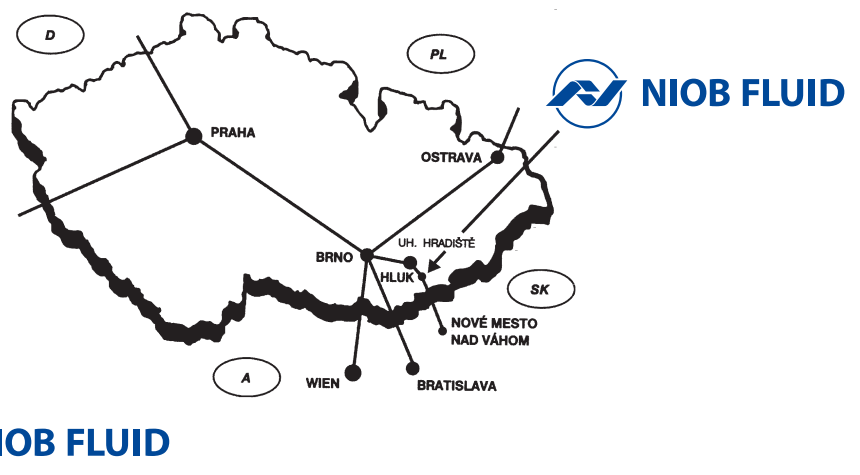


09 ДЕТАЛИ ДЛЯ АСЕПТИКИ
 ASEPTICKÝ PROGRAM



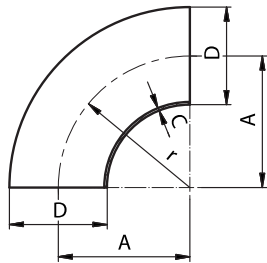
Коомпания NIOB FLUID специализируется на производстве соединительной, регулирующей и запорной арматуры из нержавеющей стали, которые используются прежде всего в транспорте жидкостей в пищевой, химической и фармацевтической промышленности. Одновременно она является также поставщиком продольно сварных труб и трубных фасонных частей из того же материала. Запорные заслонки поставляются стандартно с механическим управлением, но по желанию заказчика возможно также поставить пневматическое или электрическое управление.

Společnost NIOB FLUID s.r.o. je výrobce zaměřený na výrobu spojovacích, uzavíracích a regulačních armatur z nerezových ocelí. Tyto armatury jsou určeny především pro přepravu tekutin v potravinářském, chemickém a farmaceutickém průmyslu. Je současně také dodavatelem potrubních tvarovek a dalších dílů potřebných pro potrubní rozvody a komponentů pro nádrže jako jsou víka, průlezy, stavoznaky a další komponenty.

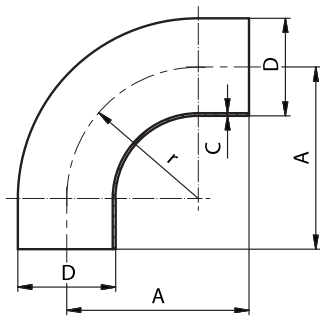


NIOB FLUID s. r. o.
Ostrožská 1003, 687 25 Hluk, Czech Republic
Phone: +420 572 419 822 – 8, Fax: +420 572 419 868
E-mail: marketing@niobfluid.cz, www.niobfluid.cz

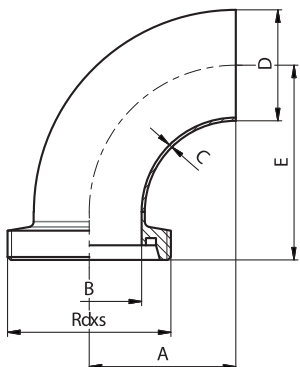
Угольник 90° C - C Oblouk 90° S - S	30010	Размеры • Rozměry									
		DN	D	A	C	r					kg
	10	12	26	1,5	26						0,02
	10	13	26	1,5	26						0,02
	15	18	35	1,5	35						0,04
	15	19	35	1,5	35						0,04
	20	22	40	1,5	40						0,04
	20	23	40	1,5	40						0,08
	25	28	50	1,5	50						0,08
	25	29	50	1,5	50						0,08
	32	34	55	1,5	55						0,10
	32	35	55	1,5	55						0,10
	40	40	60	1,5	60						0,20
	40	41	60	1,5	60						0,20
	50	52	70	1,5	70						0,20
	50	53	70	1,5	70						0,20
	65	70	80	2,0	80						0,40
	80	85	90	2,0	90						0,56
	100	104	100	2,0	100						0,76
	125	129	187,5	2,0	187,5						1,64
	150	154	225	2,0	225						2,60

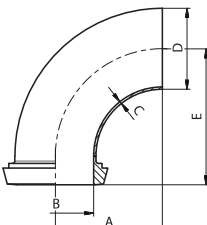


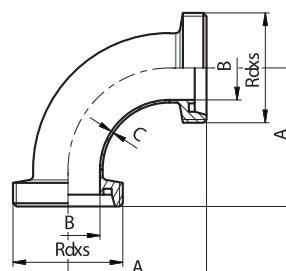
Угольник 90° W - W Oblouk 90° W - W	30020	Размеры • Rozměry									
		DN	D	A	C	r					kg
	10	12	38	1,5	26						0,02
	10	13	38	1,5	26						0,02
	15	18	47	1,5	35						0,04
	15	19	47	1,5	35						0,04
	20	22	52	1,5	40						0,06
	20	23	52	1,5	40						0,06
	25	28	70	1,5	50						0,12
	25	29	70	1,5	50						0,12
	32	34	78	1,5	52						0,16
	32	35	78	1,5	52						0,16
	40	40	90	1,5	60						0,20
	40	41	90	1,5	60						0,20
	50	52	100	1,5	72						0,28
	50	53	100	1,5	72						0,28
	65	70	110	2,0	85						0,56
	80	85	130	2,0	93						0,78
	100	104	150	2,0	110						1,10



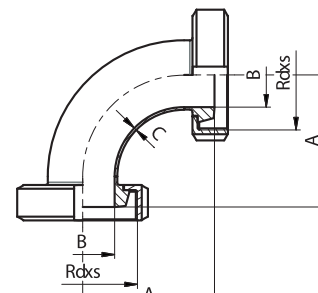
Угольник 90° P - C Oblouk 90° G - S	30040	Размеры • Rozměry										
		DN	A	B	C	D	E	F	R	L	Rd x s	kg
	10	26	10	1,5	13	43					28x1/8	0,06
	15	35	16	1,5	19	52					34x1/8	0,08
	20	40	20	1,5	23	59					44x1/6	0,12
	25	50	26	1,5	29	72					52x1/6	0,18
	32	55	32	1,5	35	77					58x1/6	0,22
	40	60	38	1,5	41	82					65x1/6	0,36
	50	70	50	1,5	53	93					78x1/6	0,42
	65	80	66	2,0	70	105					95x1/6	0,74
	80	90	81	2,0	85	116					110x1/4	1,06
	100	100	100	2,0	104	130					130x1/4	1,50
	125	187,5	125	2,0	129	223					160x1/4	1,75
	150	225	150	2,0	154	265					190x1/4	2,01



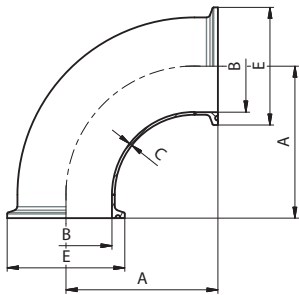
Угольник 90° К - С Oblouk 90° K - S	30050	Размеры • Rozměry											
		DN	A	B	C	D	E	F	R	L	Rd x s	kg	
		10	26	10	1,5	13	40						0,04
		15	35	16	1,5	19	49						0,06
		20	40	20	1,5	23	56						0,10
		25	50	26	1,5	29	68						0,16
		32	55	32	1,5	35	73						0,20
		40	60	38	1,5	41	78						0,34
		50	70	50	1,5	53	89						0,40
		65	80	66	2,0	70	101						0,72
		80	90	81	2,0	85	111						1,04
		100	100	100	2,0	104	125						1,48
		125	187,5	125	2,0	129	214,5						1,73
		150	225	150	2,0	154	254						1,89

Угольник 90° Р - Р Oblouk 90° G - G	30060	Размеры • Rozměry											
		DN	A	B	C	D	E	F	R	L	Rd x s	kg	
		10	43	10	1,5						28x1/8		0,10
		15	52	16	1,5						34x1/8		0,15
		20	59	20	1,5						44x1/6		0,26
		25	72	26	1,5						52x1/6		0,35
		32	77	32	1,5						58x1/6		0,41
		40	82	38	1,5						65x1/6		0,51
		50	93	50	1,5						78x1/6		0,72
		65	105	66	2,0						95x1/6		1,06
		80	116	81	2,0						110x1/4		1,73
		100	130	100	2,0						130x1/4		2,18
		125	223	125	2,0						160x1/4		4,21
		150	265	150	2,0						190x1/4		6,66

Угольник 90° К/М - Р Oblouk 90° K/M - G	30070	Размеры • Rozměry											
		DN	A	B	C	D	E	F	R	L	Rd x s	kg	
		10	40	10	1,5		43				28x1/8		0,16
		15	49	16	1,5		52				34x1/8		0,21
		20	56	20	1,5		59				44x1/6		0,34
		25	68	26	1,5		72				52x1/6		0,47
		32	73	32	1,5		77				58x1/6		0,57
		40	78	38	1,5		82				65x1/6		0,70
		50	89	50	1,5		93				78x1/6		0,97
		65	101	66	2,0		105				95x1/6		1,52
		80	111	81	2,0		115				110x1/4		2,23
		100	125	100	2,0		130				130x1/4		3,01
		125	214,5	125	2,0		223				160x1/4		4,21
		150	254	150	2,0		265				190x1/4		8,01

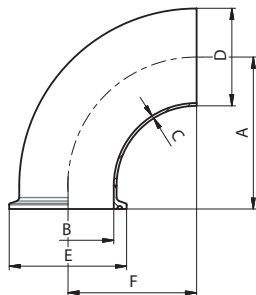
Угольник 90° К/М - К/М Oblouk 90° K/M - K/M	30080	Размеры • Rozměry											
		DN	A	B	C	D	E	F	R	L	Rd x s	kg	
		10	40	10	1,5						28x1/8		0,21
		15	49	16	1,5						34x1/8		0,27
		20	56	20	1,5						44x1/6		0,42
		25	68	26	1,5						52x1/6		0,63
		32	73	32	1,5						58x1/6		0,73
		40	78	38	1,5						65x1/6		0,87
		50	89	50	1,5						78x1/6		1,23
		65	101	66	2,0						95x1/6		1,99
		80	111	81	2,0						110x1/4		2,73
		100	125	100	2,0						130x1/4		3,84
		125	214,5	125	2,0						160x1/4		6,37
		150	254	150	2,0						190x1/4		9,36

Угольник 90° Ц-Ц
 Koleno 90° C-C

30090
Размеры • Rozměry


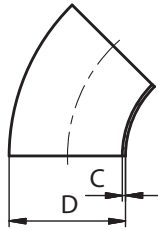
DN	A	B	C	D	E	F	r	L	Rd x s	kg
10	38,7	10	1,5		34					0,08
15	47,7	16	1,5		34					0,09
20	52,7	20	1,5		34					0,10
25	62,7	26	1,5		50,5					0,20
32	67,7	32	1,5		50,5					0,23
40	72,7	38	1,5		50,5					0,28
50	82,7	50	1,5		64					0,32
65	92,7	66	2,0		91					0,62
80	102,7	81	2,0		106					0,92
100	115,8	100	2,0		119					1,13

 Угольник 90° Ц-Ц
 Koleno 90° C-C

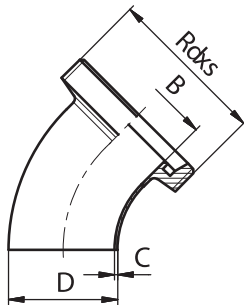
30091
Размеры • Rozměry


DN	A	B	C	D	E	F	r	L	Rd x s	kg
10		10	1,5	13	34					0,04
15		16	1,5	19	34					0,05
20		20	1,5	23	34					0,06
25		26	1,5	29	50,5					0,08
32		32	1,5	35	50,5					0,10
40		38	1,5	41	50,5					0,11
50		50	1,5	53	64					0,15
65		66	2,0	70	91					0,34
80		81	2,0	85	106					0,46
100		100	2,0	104	119					0,56

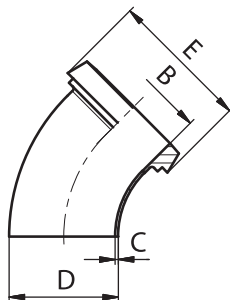
Угольник 45° C - C Oblouk 45° S - S	30100	Размеры • Rozměry											
		DN	A	B	C	D	E	F	R	L	Rd x s	kg	
		10			1,5	12							0,01
		10			1,5	13							0,01
		15			1,5	18							0,02
		15			1,5	19							0,02
		20			1,5	22							0,02
		20			1,5	23							0,02
		25			1,5	28							0,04
		25			1,5	29							0,04
		32			1,5	34							0,05
		32			1,5	35							0,05
		40			1,5	40							0,07
		40			1,5	41							0,07
		50			1,5	52							0,10
		50			1,5	53							0,10
		65			2,0	70							0,21
		80			2,0	85							0,30
		100			2,0	104							0,40
		125			2,0	129							0,95
		150			2,0	154							1,40

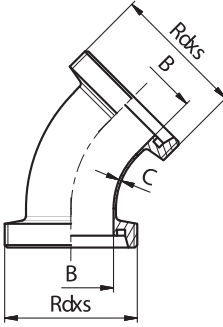


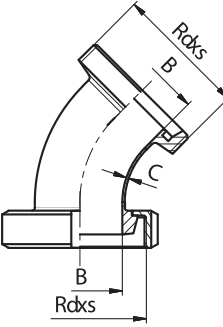
Угольник 45° P - C Oblouk 45° G - S	30130	Размеры • Rozměry											
		DN	A	B	C	D	E	F	R	L	Rd x s	kg	
		10		10	1,5	13						28x1/8	0,05
		15		16	1,5	19						34x1/8	0,07
		20		20	1,5	23						44x1/6	0,13
		25		26	1,5	29						52x1/6	0,17
		32		32	1,5	35						58x1/6	0,21
		40		38	1,5	41						65x1/6	0,25
		50		50	1,5	53						78x1/6	0,35
		65		66	2,0	70						95x1/6	0,58
		80		81	2,0	85						110x1/4	0,86
		100		100	2,0	104						130x1/4	1,09
		125		125	2,0	129						160x1/4	2,10
		150		150	2,0	154						190x1/4	3,33

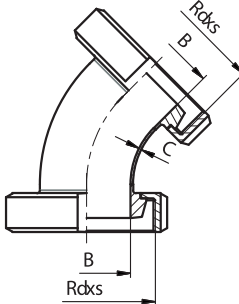


Угольник 45° K - C Oblouk 45° K - S	30140	Размеры • Rozměry											
		DN	A	B	C	D	E	F	R	L	Rd x s	kg	
		10		10	1,5	13	22,5						0,03
		15		16	1,5	19	28,5						0,04
		20		20	1,5	23	36,5						0,08
		25		26	1,5	29	44						0,12
		32		32	1,5	35	50						0,15
		40		38	1,5	41	56						0,18
		50		50	1,5	53	68,5						0,26
		65		66	2,0	70	86						0,47
		80		81	2,0	85	100						0,58
		100		100	2,0	104	121						0,87
		125		125	2,0	129	150						1,66
		150		150	2,0	154	176						2,31

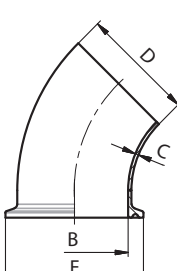


Угольник 45° P - P Oblouk 45° G - G	30150	Размеры • Rozměry										
		DN	A	B	C	D	E	F	R	L	Rd x s	kg
	10		10	1,5							28x1/8	0,09
	15		16	1,5							34x1/8	0,13
	20		20	1,5							44x1/6	0,24
	25		26	1,5							52x1/6	0,31
	32		32	1,5							58x1/6	0,36
	40		38	1,5							65x1/6	0,44
	50		50	1,5							78x1/6	0,60
	65		66	2,0							95x1/6	0,95
	80		81	2,0							110x1/4	1,43
	100		100	2,0							130x1/4	1,77
	125		125	2,0							160x1/4	3,26
	150		150	2,0							190x1/4	5,31

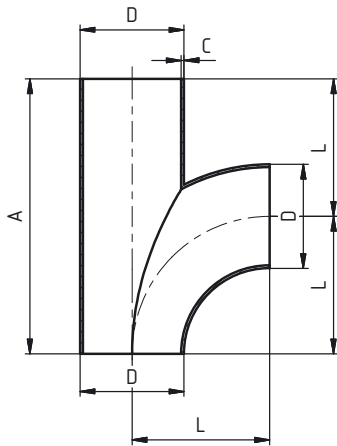
Угольник 45° K/M - P Oblouk 45° K/M - G	30160	Размеры • Rozměry										
		DN	A	B	C	D	E	F	R	L	Rd x s	kg
	10		10	1,5							28x1/8	0,15
	15		16	1,5							34x1/8	0,19
	20		20	1,5							44x1/6	0,32
	25		26	1,5							52x1/6	0,43
	32		32	1,5							58x1/6	0,52
	40		38	1,5							65x1/6	0,62
	50		50	1,5							78x1/6	0,86
	65		66	2,0							95x1/6	1,41
	80		81	2,0							110x1/4	1,93
	100		100	2,0							130x1/4	2,61
	125		125	2,0							160x1/4	4,34
	150		150	2,0							190x1/4	6,66

Угольник 45° K/M - K/M Oblouk 45° K/M - K/M	30170	Размеры • Rozměry										
		DN	A	B	C	D	E	F	R	L	Rd x s	kg
	10		10	1,5							28x1/8	0,20
	15		16	1,5							34x1/8	0,25
	20		20	1,5							44x1/6	0,40
	25		26	1,5							52x1/6	0,56
	32		32	1,5							58x1/6	0,67
	40		38	1,5							65x1/6	0,81
	50		50	1,5							78x1/6	1,12
	65		66	2,0							95x1/6	1,88
	80		81	2,0							110x1/4	2,43
	100		100	2,0							130x1/4	3,44
	125		125	2,0							160x1/4	5,43
	150		150	2,0							190x1/4	8,01

Угольник 45° Ц-Ц Oblouk 45° C-C	30190	Размеры • Rozměry										
		DN	A	B	C	D	E	F	R	L	Rd x s	kg
	10		10	1,5		34						0,07
	15		16	1,5		34						0,08
	20		20	1,5		34						0,10
	25		26	1,5		50,5						0,12
	32		32	1,5		50,5						0,15
	40		38	1,5		50,5						0,15
	50		50	1,5		64						0,20
	65		66	2,0		91						0,47
	80		81	2,0		106						0,62
	100		100	2,0		119						0,72

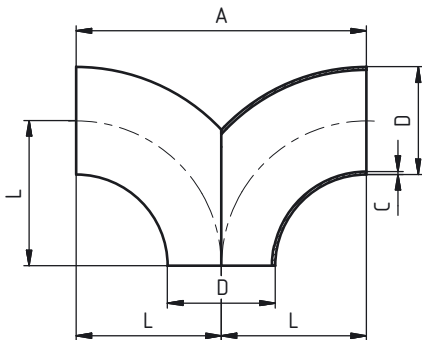
Угольник 45° С-Ц Oblouk 45° S-C	30191	Размеры • Rozměry										
		DN	A	B	C	D	E	F	R	L	Rd x s	kg
	10		10	1,5	13	34						0,04
	15		16	1,5	19	34						0,05
	20		20	1,5	23	34						0,06
	25		26	1,5	29	50,5						0,08
	32		32	1,5	35	50,5						0,10
	40		38	1,5	41	50,5						0,11
	50		50	1,5	53	64						0,15
	65		66	2,0	70	91						0,34
	80		81	2,0	85	106						0,46
	100		100	2,0	104	119						0,56

Ответвительный штуцер C - C - C
 Oblouková odbočka S - S - S

30300
Размеры • Rozměry


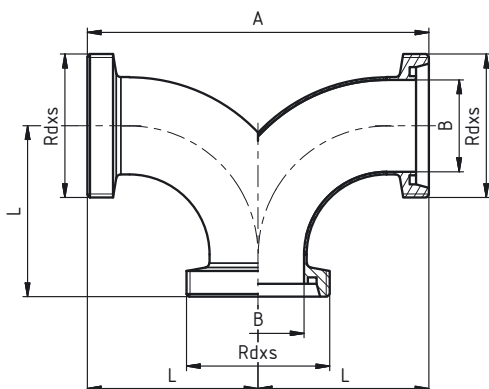
DN	A	B	C	D	E	F	R	L	Rd x s	kg
15	70		1,5	18				35		0,07
15	70		1,5	19				35		0,07
20	80		1,5	22				40		0,08
20	80		1,5	23				40		0,08
25	100		1,5	28				50		0,14
25	100		1,5	29				50		0,14
32	110		1,5	34				55		0,18
32	110		1,5	35				55		0,18
40	120		1,5	40				60		0,23
40	120		1,5	41				60		0,23
50	140		1,5	52				70		0,34
50	140		1,5	53				70		0,34
65	160		2,0	70				80		0,51
80	180		2,0	85				90		0,91
100	200		2,0	104				100		1,21
125	375		2,0	129				187,5		3,14
150	450		2,0	154				225		5,38

 Трубопроводное разветвление C - C - C
 Potrubní rozdvójka S - S - S

30320
Размеры • Rozměry


DN	A	B	C	D	E	F	R	L	Rd x s	kg
15	70		1,5	18				35		0,06
15	70		1,5	19				35		0,06
20	80		1,5	22				40		0,08
20	80		1,5	23				40		0,08
25	100		1,5	28				50		0,15
25	100		1,5	29				50		0,15
32	110		1,5	34				55		0,20
32	110		1,5	35				55		0,20
40	120		1,5	40				60		0,26
40	120		1,5	41				60		0,26
50	140		1,5	52				70		0,40
50	140		1,5	53				70		0,40
65	160		2,0	70				80		0,81
80	180		2,0	85				90		1,12
100	200		2,0	104				100		1,52
125	375		2,0	129				187,5		3,62
150	450		2,0	154				225		5,22

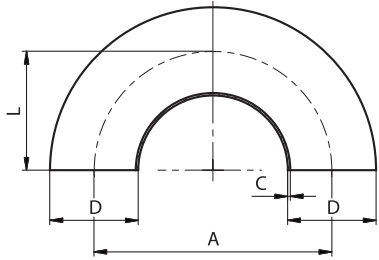
 Трубопроводное разветвление P - P - P
 Potrubní rozdvójka G - G - G

30330
Размеры • Rozměry


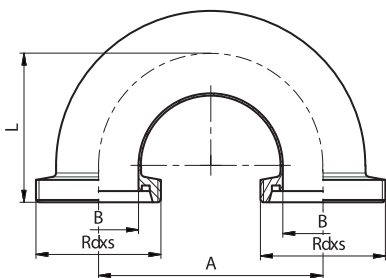
DN	A	B	C	D	E	F	L	Rd x s	kg
25	144	26	1,5				72	52x1/6	0,55
32	154	32	1,5				77	58x1/6	0,66
40	164	38	1,5				82	65x1/6	0,82
50	186	50	1,5				93	78x1/6	1,14
65	210	66	2,0				105	95x1/6	1,92
80	230	81	2,0				116	110x1/4	2,83
100	260	100	2,0				130	130x1/4	3,57
125	446	125	2,0				223	160x1/4	7,11
150	530	150	2,0				265	190x1/4	11,15

Угольник 180° С - С Oblouk 180° S - S	30340	Размеры • Rozměry										
		DN	A	B	C	D	E	F	R	L	Rd x s	kg
		10	52		1,5	12				26		0,04
		15	70		1,5	18				35		0,08
		20	80		1,5	22				40		0,08
		25	100		1,5	28				50		0,16
		32	112		1,5	34				56		0,20
		40	126		1,5	40				63		0,40
		50	144		1,5	52				72		0,40
		65	170		2,0	70				85		0,80
		80	186		2,0	85				93		1,12
		100	220		2,0	104				110		1,52

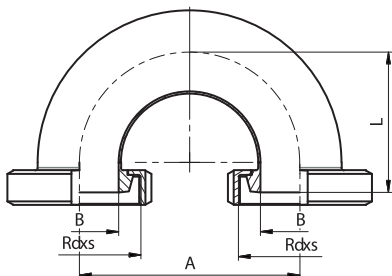
rozměry řada 2 na vyžádání



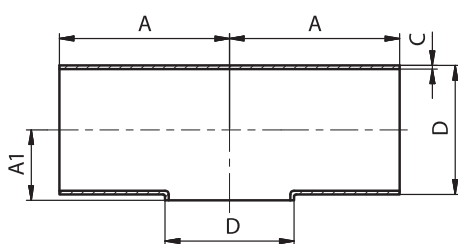
Угольник 180° P - P Oblouk 180° G - G	30350	Размеры • Rozměry										
		DN	A	B	C	D	E	F	R	L	Rd x s	kg
		10	52	10						43	28x1/8	0,12
		15	70	16						52	34x1/8	0,18
		20	80	20						59	44x1/6	0,31
		25	100	26						72	52x1/6	0,43
		32	112	32						77	58x1/6	0,52
		40	126	38						82	65x1/6	0,65
		50	144	50						93	78x1/6	0,92
		65	170	66						105	95x1/6	1,39
		80	186	81						116	110x1/4	2,32
		100	220	100						130	130x1/4	2,98
		125	375	125						223	160x1/4	6,09
		150	450	150						265	190x1/4	9,37



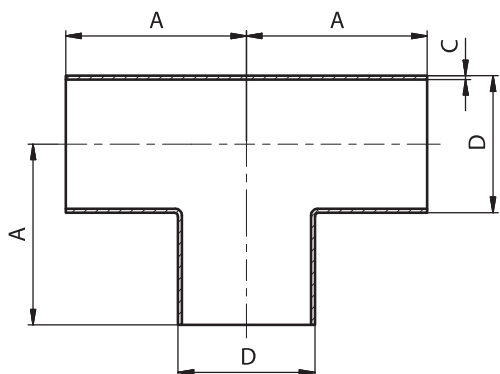
Угольник 180° K/M - K/M Oblouk 180° K/M - K/M	30360	Размеры • Rozměry										
		DN	A	B	C	D	E	F	R	L	Rd x s	kg
		10	52	10						40	28x1/8	0,23
		15	70	16						49	34x1/8	0,31
		20	80	20						56	44x1/6	0,48
		25	100	26						68	52x1/6	0,54
		32	112	32						73	58x1/6	0,83
		40	126	38						78	65x1/6	1,02
		50	144	50						89	78x1/6	1,44
		65	170	66						101	95x1/6	2,31
		80	186	81						111	110x1/4	3,32
		100	220	100						125	130x1/4	4,65
		125	375	125						214,5	160x1/4	8,25
		150	450	150						254	190x1/4	12,07



Т - деталь С - С - С (короткий) T - kus S - S - S (krátky)	30400	Размеры • Rozměry										
		DN	A	A1	C	D	E	F	R	L	Rd x s	kg
		10	26	8	1,5	12						0,02
		10	26	8	1,5	13						0,02
		15	35	11	1,5	18						0,04
		15	35	11	1,5	19						0,04
		20	40	13	1,5	22						0,06
		20	40	13	1,5	23						0,06
		25	50	16	1,5	28						0,10
		25	50	16	1,5	29						0,10
		32	55	18	1,5	34						0,13
		32	55	18	1,5	35						0,13
		40	60	23	1,5	40						0,17
		40	60	23	1,5	41						0,17
		50	70	29	1,5	52						0,26
		50	70	29	1,5	53						0,26
		65	80	38	2,0	70						0,53
		80	90	45,5	2,0	85						0,72
		100	100	55	2,0	104						0,98
		125	187,5	66,5	2,0	129						2,32
		150	225	79	2,0	154						3,32

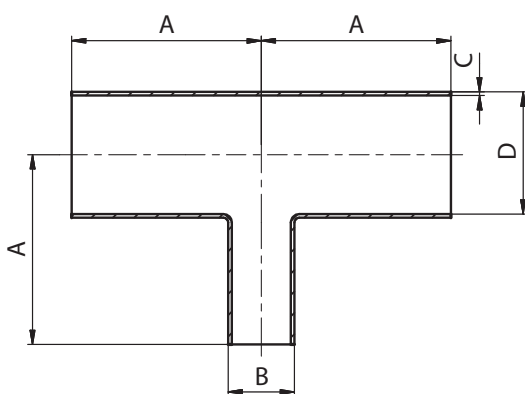


T - деталь С - С - С (длинный)
 T - kus S - S - S (dlouhý)

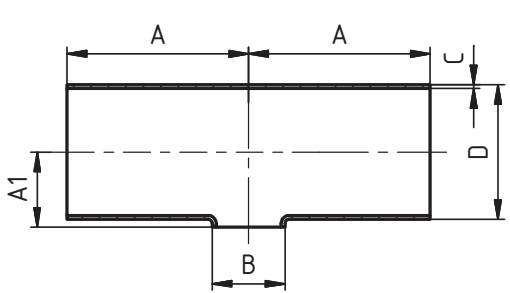
30410
Размеры • Rozměry


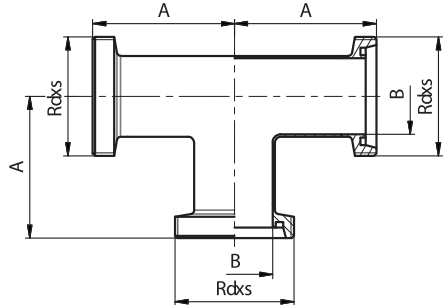
DN	A	B	C	D	E	F	R	L	Rd x s	kg
10	26		1,5	12						0,03
10	26		1,5	13						0,03
15	35		1,5	18						0,06
15	35		1,5	19						0,06
20	40		1,5	22						0,08
20	40		1,5	23						0,08
25	50		1,5	28						0,13
25	50		1,5	29						0,13
32	55		1,5	34						0,18
32	55		1,5	35						0,18
40	60		1,5	40						0,22
40	60		1,5	41						0,22
50	70		1,5	52						0,34
50	70		1,5	53						0,34
65	80		2,0	70						0,67
80	90		2,0	85						0,91
100	100		2,0	104						1,21
125	187,5		2,0	129						3,08
150	225		2,0	154						4,43

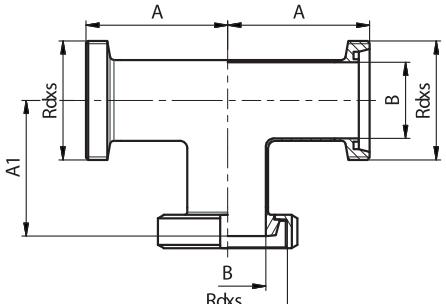
T - деталь С - С - С (редукционная)
 T - kus S - S - S (redukovaný)

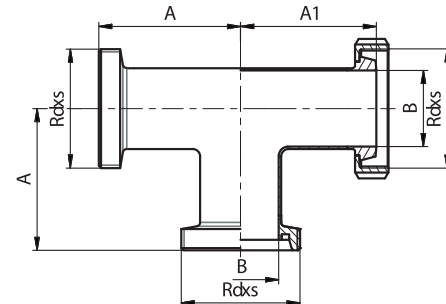
30430
Размеры • Rozměry


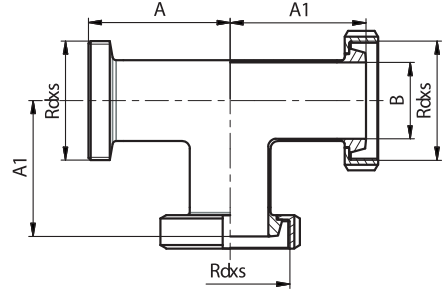
DN	A	B	C	D	E	kg	DN	A	B	C	D	E	kg
15/10	35	13	1,5	19			65/32	80	35	2	70		
20/10	40	13	1,5	23			65/40	80	41	2	70		
20/15	40	19	1,5	23			65/50	80	53	2	70		
25/10	50	13	1,5	29			80/15	90	19	2	85		
25/15	50	19	1,5	29			80/25	90	29	2	85		
25/20	50	23	1,5	29			80/32	90	35	2	85		
32/10	55	13	1,5	35			80/40	90	41	2	85		
32/15	55	19	1,5	35			80/50	90	53	2	85		
32/20	55	23	1,5	35			80/65	90	70	2	85		
32/25	55	29	1,5	35			100/25	100	29	2	104		
40/10	60	13	1,5	41			100/32	100	35	2	104		
40/15	60	19	1,5	41			100/40	100	41	2	104		
40/20	60	23	1,5	41			100/50	100	53	2	104		
40/25	60	29	1,5	41			100/65	100	70	2	104		
40/32	60	35	1,5	41			100/80	100	85	2	104		
50/10	70	13	1,5	53			125/65	187,5	70	2	125		
50/15	70	19	1,5	53			125/80	187,5	85	2	125		
50/20	70	23	1,5	53			150/40	225	41	2	150		
50/25	70	29	1,5	53			150/80	225	85	2	150		
50/32	70	35	1,5	53			150/100	225	104	2	150		
50/40	70	41	1,5	53			150/125	225	129	2	150		
65/15	80	19	2	70									
65/20	80	23	2	70									
65/25	80	29	2	70									

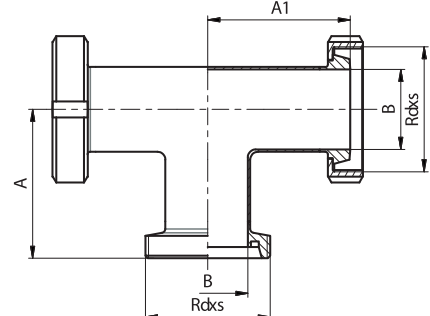
T - деталь С - С - С (редукционная) T - kus S - S - S (redukovaný)	30440	Размеры • Rozměry													
		DN	A	A1	B	C	D	kg	DN	A	A1	B	C	D	kg
	15/10	35	11	12	1,5	18		65/40	80	38	41	2	70		
	15/10	35	11	13	1,5	19		65/50	80	38	52	2	70		
	20/10	40	13	12	1,5	22		65/50	80	38	53	2	70		
	20/10	40	13	13	1,5	23		65/50	80	38	54	2	70		
	20/15	40	13	18	1,5	22		80/15	90	46	18	2	85		
	20/15	40	13	19	1,5	23		80/15	90	46	19	2	85		
	25/10	50	16	12	1,5	28		80/20	90	46	22	2	85		
	25/10	50	16	13	1,5	29		80/20	90	46	23	2	85		
	25/15	50	16	18	1,5	28		80/25	90	46	28	2	85		
	25/15	50	16	19	1,5	29		80/25	90	46	29	2	85		
	25/20	50	16	22	1,5	28		80/32	90	46	34	2	85		
	25/20	50	16	23	1,5	29		80/32	90	46	35	2	85		
	32/10	55	19	12	1,5	34		80/40	90	46	40	2	85		
	32/10	55	19	13	1,5	35		80/40	90	46	41	2	85		
	32/15	55	19	18	1,5	34		80/50	90	46	52	2	85		
	32/15	55	19	19	1,5	35		80/50	90	46	53	2	85		
	32/20	55	19	22	1,5	34		80/65	90	46	70	2	85		
	32/20	55	19	23	1,5	35		100/25	100	55	28	2	104		
	32/25	55	19	28	1,5	34		100/25	100	55	29	2	104		
	32/25	55	19	29	1,5	35		100/32	100	55	34	2	104		
	40/10	60	22	12	1,5	40		100/32	100	55	35	2	104		
	40/10	60	22	13	1,5	41		100/40	100	55	40	2	104		
	40/15	60	22	18	1,5	40		100/40	100	55	41	2	104		
	40/15	60	22	19	1,5	41		100/50	100	55	52	2	104		
	40/20	60	22	22	1,5	40		100/50	100	55	53	2	104		
	40/20	60	22	23	1,5	41		100/65	100	55	70	2	104		
	40/25	60	22	28	1,5	40		100/80	100	55	85	2	104		
	40/25	60	22	29	1,5	41		125/25	187,5	66,5	28	2	129		
	40/32	60	22	34	1,5	40		125/25	187,5	66,5	29	2	129		
	40/32	60	22	35	1,5	41		125/32	187,5	66,5	34	2	129		
	50/10	70	28	12	1,5	52		125/32	187,5	66,5	35	2	129		
	50/10	70	28	13	1,5	53		125/40	187,5	66,5	40	2	129		
	50/15	70	28	18	1,5	52		125/40	187,5	66,5	41	2	129		
	50/15	70	28	19	1,5	53		125/50	187,5	66,5	52	2	129		
	50/20	70	28	22	1,5	52		125/50	187,5	66,5	53	2	129		
	50/20	70	28	23	1,5	53		125/65	187,5	66,5	70	2	125		
	50/25	70	28	28	1,5	52		125/80	187,5	66,5	85	2	125		
	50/25	70	28	29	1,5	53		125/100	187,5	66,5	104	2	125		
	50/32	70	28	34	1,5	52		150/25	225	79	28	2	154		
	50/32	70	28	35	1,5	53		150/25	225	79	29	2	154		
	50/40	70	28	40	1,5	52		150/32	225	79	34	2	154		
	50/40	70	28	41	1,5	53		150/32	225	79	35	2	154		
	65/15	80	38	18	2	70		150/40	225	79	40	2	154		
	65/15	80	38	19	2	70		150/40	225	79	41	2	154		
	65/20	80	38	22	2	70		150/50	225	79	52	2	154		
65/20	80	38	23	2	70		150/50	225	79	53	2	154			
65/25	80	38	28	2	70		150/65	225	79	70	2	154			
65/25	80	38	29	2	70		150/80	225	79	84	2	154			
65/32	80	38	34	2	70		150/80	225	79	85	2	154			
65/32	80	38	35	2	70		150/100	225	79	104	2	154			
65/40	80	38	40	2	70		150/125	225	79	129	2	154			

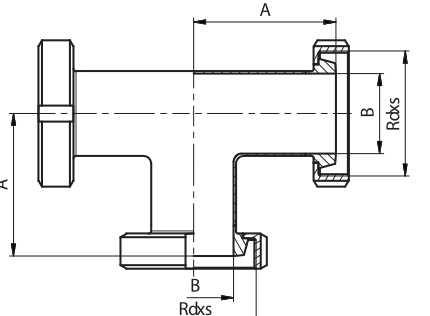
T - деталь P - P - P T - kus G - G - G	30450	Размеры • Rozměry										
		DN	A	B	C	D	E	F	R	L	Rd x s	kg
		10	43	10							28x1/8	0,16
		15	52	16							34x1/8	0,23
		20	59	20							44x1/6	0,40
		25	72	26							52x1/6	0,53
		32	77	32							58x1/6	0,64
		40	82	38							65x1/6	0,79
		50	93	50							78x1/6	1,08
		65	105	66							95x1/6	1,78
		80	116	81							110x1/4	2,62
		100	130	100							130x1/4	3,26
		125	223	125							160x1/4	6,57
150	265	150							190x1/4	10,38		

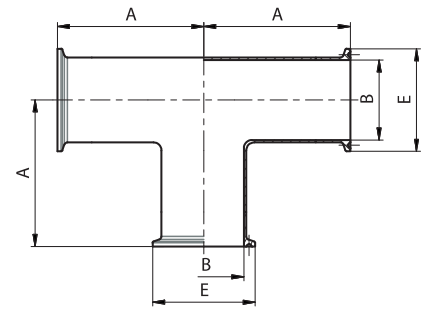
T - деталь P - P - K/M T - kus G - G - K/M	30460	Размеры • Rozměry										
		DN	A	A1	B	D	E	F	R	L	Rd x s	kg
		10	43	40	10						28x1/8	0,21
		15	52	49	16						34x1/8	0,29
		20	59	56	20						44x1/6	0,48
		25	72	68	26						52x1/6	0,62
		32	77	73	32						58x1/6	0,80
		40	82	78	38						65x1/6	0,97
		50	93	89	50						78x1/6	1,35
		65	105	101	66						95x1/6	2,24
		80	116	111	81						110x1/4	3,11
		100	130	125	100						130x1/4	4,10
		125	223	214,5	125						160x1/4	7,65
150	265	254	150						190x1/4	9,34		

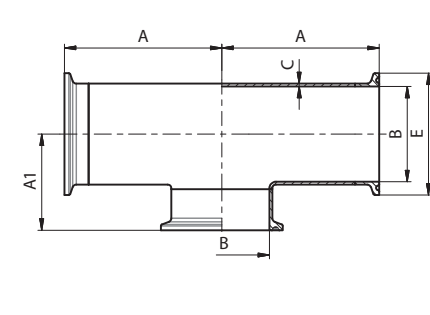
T - деталь P - K/M - P T - kus G - K/M - G	30470	Размеры • Rozměry										
		DN	A	A1	B	D	E	F	R	L	Rd x s	kg
		10	43	40	10						28x1/8	0,21
		15	52	49	16						34x1/8	0,29
		20	59	56	20						44x1/6	0,48
		25	72	68	26						52x1/6	0,62
		32	77	73	32						58x1/6	0,80
		40	82	78	38						65x1/6	0,97
		50	93	89	50						78x1/6	1,35
		65	105	101	66						95x1/6	2,24
		80	116	111	81						110x1/4	3,11
		100	130	125	100						130x1/4	4,10
		125	223	214,5	125						160x1/4	7,65
150	265	254	150						190x1/4	9,34		

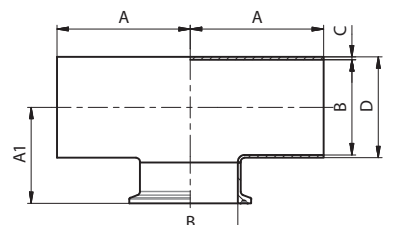
T - деталь P - K/M - K/M T - kus G - K/M - K/M	30480	Размеры • Rozměry										
		DN	A	A1	B	D	E	F	R	L	Rd x s	kg
		10	43	40	10						28x1/8	0,27
		15	52	49	16						34x1/8	0,35
		20	59	56	20						44x1/6	0,56
		25	72	68	26						52x1/6	0,79
		32	77	73	32						58x1/6	0,95
		40	82	78	38						65x1/6	1,16
		50	93	89	50						78x1/6	1,60
		65	105	101	66						95x1/6	2,70
		80	116	111	81						110x1/4	3,61
		100	130	125	100						130x1/4	4,93
		125	223	214,5	125						160x1/4	8,73
150	265	254	150						190x1/4	13,06		

T - деталь К/М - К/М - P T - kus K/M - K/M - G	30490	Размеры • Rozměry										
		DN	A	A1	B	D	E	F	R	L	Rd x s	kg
		10	43	40	10						28x1/8	0,27
		15	52	49	16						34x1/8	0,35
		20	59	56	20						44x1/6	0,56
		25	72	68	26						52x1/6	0,79
		32	77	73	32						58x1/6	0,95
		40	82	78	38						65x1/6	1,16
		50	93	89	50						78x1/6	1,60
		65	105	101	66						95x1/6	2,70
		80	115	111	81						110x1/4	3,61
		100	130	125	100						130x1/4	4,93
125	223	214,5	125						160x1/4	8,73		
150	265	254	150						190x1/4	13,06		

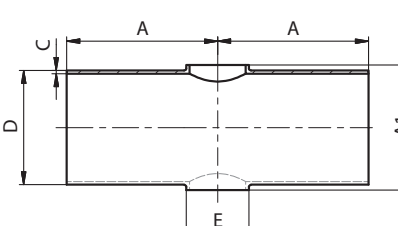
T - деталь К/М - К/М - К/М T - kus K/M - K/M - K/M	30500	Размеры • Rozměry										
		DN	A	B	C	D	E	F	R	L	Rd x s	kg
		10	40	10							28x1/8	0,32
		15	49	16							34x1/8	0,41
		20	56	20							44x1/6	0,64
		25	68	26							52x1/6	0,92
		32	73	32							58x1/6	1,11
		40	78	38							65x1/6	1,34
		50	89	50							78x1/6	1,86
		65	101	66							95x1/6	3,17
		80	111	81							110x1/4	4,11
		100	125	100							130x1/4	5,76
125	214,5	125							160x1/4	9,81		
150	254	150							190x1/4	14,41		

T - деталь длинная Ц - Ц - Ц (длинный) T - kus C - C - C (dlouhý)	30520	Размеры • Rozměry										
		DN	A	B	C	D	E	F	R	L	Rd x s	kg
		10	44	10			34					0,13
		15	53	16			34					0,15
		20	58	20			50,5					0,16
		25	71,5	26			50,5					0,34
		32	76,5	32			50,5					0,40
		40	81,5	38			50,5					0,40
		50	91,5	50			64					0,54
		65	108	66			91					1,24
		80	118	81			106					1,59
		100	128	100			119					1,88
125	215,5	125			155					4,64		
150	253	150			183					6,53		

T - деталь Ц - Ц - Ц (короткий) T - kus C - C - C (krátký)	30521	Размеры • Rozměry										
		DN	A	A1	B	C	E	F	R	L	Rd x s	kg
		10	38,7	26	10	1,5	34					0,13
		15	47,7	29	16	1,5	34					0,15
		20	52,7	31	20	1,5	50,5					0,16
		25	62,7	37,5	26	1,5	50,5					0,34
		32	67,7	39,5	32	1,5	50,5					0,40
		40	72,7	44,5	38	1,5	50,5					0,40
		50	82,7	50,5	50	1,5	64					0,54
		65	92,7	66	66	2,0	91					1,24
		80	102,7	73,5	81	2,0	106					1,59
		100	112,7	80	100	2,0	119					1,88

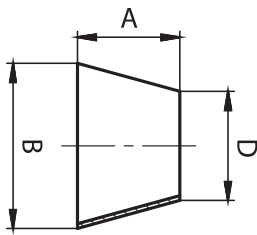
T - деталь C - C - Ц (короткий) T - kus S - S - C (krátký)	30522	Размеры • Rozměry										
		DN	A	A1	B	C	D	E	F	L	Rd x s	kg
	10	26	26	10	1,5	13	34					0,07
	15	35	29	16	1,5	19	34					0,09
	20	40	31	20	1,5	23	50,5					0,10
	25	50	37,5	26	1,5	29	50,5					0,28
	32	55	39,5	32	1,5	35	50,5					0,34
	40	60	44,5	38	1,5	41	50,5					0,34
	50	70	50,5	50	1,5	53	64					0,48
	65	80	66	66	2,0	70	91					1,18
	80	90	73,5	81	2,0	85	106					1,53
	100	100	80	100	2,0	104	119					1,82

Крест C - C - C - C (короткий) Kříž S - S - S - S (krátký)	30540	Размеры • Rozměry										
		DN	A	A1	C	D	E	F	R	L	Rd x s	kg
	25	50	30	1,5	28							0,09
	25	50	30	1,5	29							0,09
	32	55	36	1,5	34							0,13
	32	55	36	1,5	35							0,13
	40	60	44	1,5	40							0,17
	40	60	44	1,5	41							0,17
	50	70	58	1,5	52							0,25
	50	70	58	1,5	53							0,25
	65	80	76	2,0	70							0,51
	80	90	91	2,0	85							0,69
100	100	110	2,0	104							0,93	

Крест редукционный короткий C - C - C - C Kříž redukováný krátký S - S - S - S	30550	Dimensions • Baumaße												
		DN	A	A1	C	D	E	kg	DN	A	A1	C	D	E
	15/10	35	22	1,5	19	13	0,03	50/40	70	56	1,5	53	41	0,23
	20/10	40	26	1,5	23	13	0,05	65/25	80	76	2,0	70	29	0,41
	20/15	40	26	1,5	23	19	0,05	65/32	80	76	2,0	70	35	0,44
	25/10	50	32	1,5	29	13	0,07	65/40	80	76	2,0	70	41	0,46
	25/15	50	32	1,5	29	19	0,09	65/50	80	76	2,0	70	53	0,46
	25/20	50	32	1,5	29	23	0,09	80/40	90	92	2,0	85	41	0,64
	32/10	55	38	1,5	35	13	0,10	80/50	90	92	2,0	85	53	0,62
	32/15	55	38	1,5	35	19	0,10	80/65	90	92	2,0	85	70	0,75
	32/20	55	38	1,5	35	23	0,09	100/50	100	110	2,0	104	53	0,91
	32/25	55	38	1,5	35	29	0,09	100/65	100	110	2,0	104	70	0,89
	40/15	60	44	1,5	41	19	0,13	100/80	100	110	2,0	104	85	0,81
	40/20	60	44	1,5	41	23	0,13	125/65	187,5	133	2,0	129	70	2,19
	40/25	60	44	1,5	41	29	0,14	125/80	187,5	133	2,0	129	85	2,01
	40/32	60	44	1,5	41	35	0,14	125/100	187,5	133	2,0	129	104	1,85
	50/20	70	56	1,5	53	23	0,22	150/80	225	158	2,0	154	85	3,03
	50/25	70	56	1,5	53	29	0,23	150/100	225	158	2,0	154	104	2,85
	50/32	70	56	1,5	53	35	0,23	150/125	225	158	2,0	154	129	2,63

Крест C-C-C-C (длинный) Kříž S-S-S-S (dlouhý)	30560	Размеры • Rozměry										
		DN	A	B	C	D	E	F	R	L	Rd x s	kg
	25	50		1,5	28							0,18
	25	50		1,5	29							0,18
	32	55		1,5	34							0,22
	32	55		1,5	35							0,22
	40	60		1,5	40							0,28
	40	60		1,5	41							0,28
	50	70		1,5	52							0,42
	50	70		1,5	53							0,42
	65	80		2,0	70							0,80
	80	90		2,0	85							1,01
100	100		2,0	104							1,39	

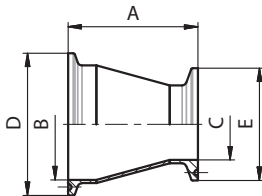
Футорка концентрическая С - С
 Přechodka koncentrická S - S

30600
Размеры • Rozměry


DN	A	B	D	kg
15/10	11	19	13	0,01
20/10	18	23	13	0,01
20/15	7	23	19	0,01
25/15	18	29	19	0,02
25/20	11	29	23	0,01
32/20	22	35	23	0,02
32/25	11	35	29	0,01
40/20	33	41	23	0,02
40/25	22	41	29	0,03
40/32	11	41	35	0,01
50/25	44	53	29	0,06
50/32	33	53	35	0,05
50/40	23	53	41	0,04

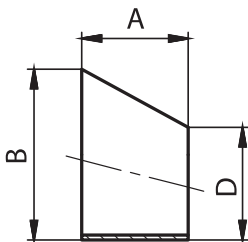
DN	A	B	D	kg
65/40	52	70	41	0,12
65/50	30	70	53	0,08
80/50	56	85	53	0,20
80/65	27	85	70	0,11
100/65	60	104	70	0,26
100/80	35	104	85	0,16
125/80	79	129	85	0,42
125/100	45	129	104	0,27
150/100	90	154	104	0,60
150/125	45	154	129	0,33
200/150	90	204	154	0,80
250/150	297	253	154	2,90

Футорка концентрическая Ц-Ц
 Přechodka koncentrická C-C

30609
Размеры • Rozměry


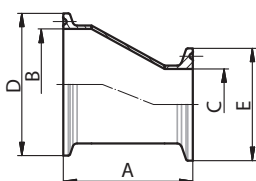
DN	A	B	C	D	E	F	R	L	Rd x s	kg
32/25	36,5	32	26	50,5	50,5					0,11
40/25	48	38	26	50,5	50,5					0,11
40/32	37	38	32	50,5	50,5					0,11
50/25	70	50	26	64	50,5					0,14
50/32	59	50	32	64	50,5					0,15
50/40	48,5	50	38	64	50,5					0,13
65/40	77,5	66	38	91	50,5					0,31
65/50	55,5	66	50	91	64					0,18
80/50	84	81	50	106	64					0,40
80/65	53	81	66	106	91					0,39
100/65	87	100	66	119	91					0,55
100/80	60,5	100	81	119	106					0,48

Футорка эксцентричная С - С
 Přechodka excentrická S - S

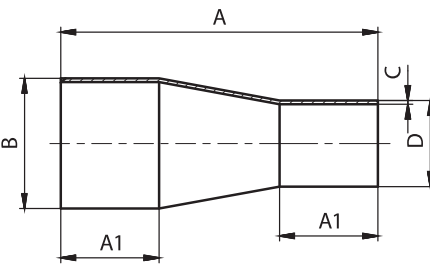
30610
Размеры • Rozměry


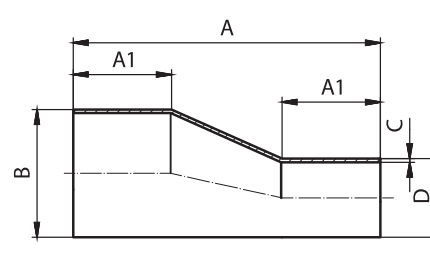
DN	A	B	C	D	E	F	R	L	Rd x s	kg
32/25	16,5	35		29						0,02
40/25	33	41		29						0,03
40/32	16,5	41		35						0,02
50/25	44	53		29						0,05
50/32	33	53		35						0,05
50/40	33	53		41						0,04
65/40	51	70		41						0,14
65/50	44	70		53						0,09
80/50	56	85		53						0,19
80/65	41,2	85		70						0,10
100/65	61	104		70						0,26
100/80	52,5	104		85						0,16

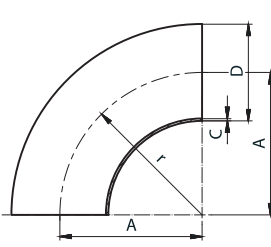
Футорка эксцентричная Ц-Ц
 Přechodka excentrická C-C

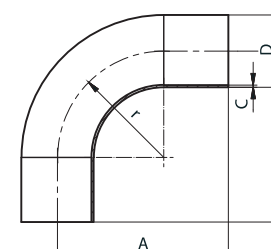
30619
Размеры • Rozměry


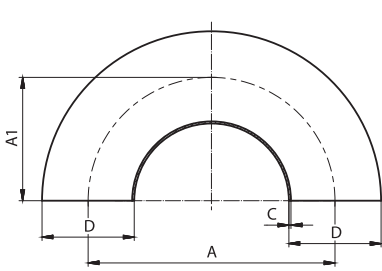
DN	A	B	C	D	E	F	R	L	Rd x s	kg
32/25	41,9	32	26	50,5	50,5					0,11
40/25	58,4	38	26	50,5	50,5					0,11
40/32	41,9	38	32	50,5	50,5					0,11
50/25	69,4	50	26	64	50,5					0,14
50/32	58,4	50	32	64	50,5					0,15
50/40	58,4	50	38	64	50,5					0,13
65/40	76,4	66	38	91	50,5					0,31
65/50	69,4	66	50	91	64					0,18
80/50	81,4	81	50	106	64					0,40
80/65	66,6	81	66	106	91					0,39
100/65	89,5	100	66	119	91					0,55
100/80	81	100	81	119	106					0,48

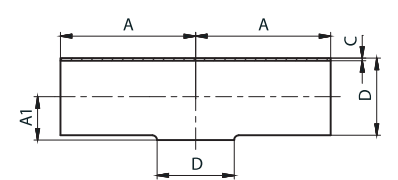
Футорка концентрическая С - С (длинная) Přechodka koncentrická S-S (dlouhá)	30620	Размеры • Rozměry										
		DN	A	A1	B	C	D	F	R	L	Rd x s	kg
	15/10	45	18	18	1,5	12						0,02
	20/10	63	18	22	1,5	12						0,04
	20/15	60	20	22	1,5	18						0,04
	25/15	60	20	28	1,5	18						0,05
	25/20	60	20	28	1,5	22						0,05
	32/25	80	30	34	1,5	28						0,09
	40/25	102	35	40	1,5	28						0,12
	40/32	88	35	40	1,5	34						0,12
	50/25	115	40	52	1,5	28						0,17
	50/32	129	40	52	1,5	34						0,20
	50/40	113	40	52	1,5	40						0,19
	65/32	125	40	70	2,0	34						0,24
	65/40	120	40	70	2,0	40						0,33
	65/50	130	40	70	2,0	52						0,39
	80/40	140	40	85	2,0	40						0,44
	80/50	125	40	85	2,0	52						0,43
	80/65	120	40	85	2,0	70						0,46
	100/50	160	40	104	2,0	52						0,63
	100/65	127	40	104	2,0	70						0,56
	100/85	120	40	104	2,0	85						0,56

Футорка эксцентричная С - С, (длинная) Přechodka excentrická S - S (dlouhá)	30630	Размеры • Rozměry										
		DN	A	A1	B	C	D	F	R	L	Rd x s	kg
	20/15	60	20	22	1,5	18						0,04
	25/15	60	20	28	1,5	18						0,05
	25/20	60	20	28	1,5	22						0,05
	32/25	100	40	34	1,5	28						0,11
	40/25	100	40	40	1,5	28						0,13
	40/32	100	40	40	1,5	34						0,13
	50/25	130	40	52	1,5	28						0,20
	50/32	125	40	52	1,5	34						0,20
	50/40	100	40	52	1,5	40						0,17
	65/40	140	40	70	2,0	40						0,39
	65/50	125	40	70	2,0	52						0,38
	80/50	130	40	85	2,0	52						0,46
	80/65	110	40	85	2,0	70						0,43
	100/65	155	40	104	2,0	70						0,70
	100/85	130	40	104	2,0	85						0,62
	80/50	125	40	85	2,0	52						0,43
	80/65	120	40	85	2,0	70						0,46
	100/50	160	40	104	2,0	52						0,63
	100/65	127	40	104	2,0	70						0,56
	100/85	120	40	104	2,0	85						0,56

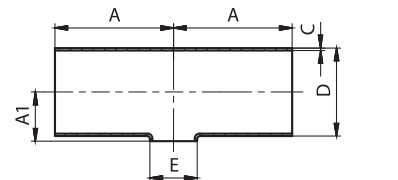
Угольник 90° C - C, СМС Oblouk 90° S - S, SMS	31010	Размеры • Rozměry										
	SMS	DN	A	B	C	D	E	F	r	L	Rd x s	kg
	25	37,5		1,25	25				37,5			0,05
	38	57		1,25	38				57			0,12
	51	76,5		1,25	51				76,5			0,18
	63,5	95,25		1,5	63,5				95,25			0,33
	76	114,15		1,6	76,1				114,15			0,50
	101,6	150		2,0	101,6				150			0,87

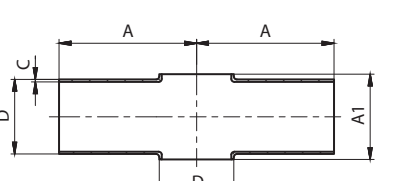
Угольник 90° W - W, СМС Oblouk 90° W - W, SMS	31020	Размеры • Rozměry										
	SMS	DN	A	B	C	D	E	F	r	L	Rd x s	kg
	25	75		1,25	25				38			0,15
	38	90		1,25	38				56			0,21
	51	100		1,25	51				72			0,31
	63,5	115		1,5	63,5				84			0,45
	76	130		1,6	76,1				85			0,67
	101,6	150		2,0	101,6				110			1,27

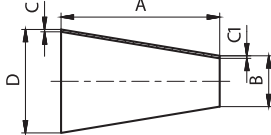
Угольник 180° C-C Oblouk 180° S-S	31340	Размеры • Rozměry										
	SMS	DN	A	A1	C	D	E	F	R	L	Rd x s	kg
	25	75	37,5	1,25	25							0,05
	38	114	57	1,25	38							0,12
	51	153	76,5	1,25	51							0,18
	63,5	190,5	95,25	1,5	63,5							0,33
	76	228,3	114,15	1,6	76,1							0,50
	101,6	304,2	152,1	2,0	101,6							0,87

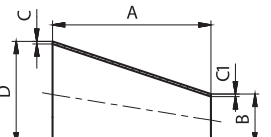
T - деталь С - С - С, СМС (короткий) T - kus S - S - S, SMS (krátký)	31400	Размеры • Rozměry										
	SMS	DN	A	A1	C	D	E	F	R	L	Rd x s	kg
	25	55	14	1,25	25							0,11
	38	70	21	1,25	38							0,25
	51	82	28,5	1,25	51							0,47
	63,5	105	36	1,5	63,5							0,75
	76	110	43	1,6	76,1							1,07
	101,6	150	58	2,0	101,6							2,30

T - деталь С - С - С, СМС (длинный) T - kus S - S - S, SMS (dlouhý)	31410	Размеры • Rozměry										
	SMS	DN	A	B	C	D	E	F	R	L	Rd x s	kg
	25	55		1,25	25							0,11
	38	70		1,25	38							0,25
	51	82		1,25	51							0,47
	63,5	105		1,5	63,5							0,75
	76	110		1,6	76,1							1,07
	101,6	150		2,0	101,6							2,30

T - деталь С - С - С, СМС (короткий) T - kus S - S - S, SMS (krátký)	31440	Размеры • Rozměry										
	SMS	DN	A	A1	C	D	E	F	r	L	Rd x s	kg
	38/25	70	21	1,25	38	25						0,17
	51/25	82	29	1,25	51	25						0,26
	51/38	82	29	1,25	51	38						0,27
	63/25	105	34,5	1,5	63,5	25						0,49
	63/38	105	35	1,5	63,5	38						0,51
	63/51	105	36	1,5	63,5	51						0,51
	76/25	110	41	1,6	76,1	25						0,60
	76/38	110	42	1,6	76,1	38						0,68
	76/51	110	43	1,6	76,1	51						0,68
	76/63	110	43	1,6	76,1	63,5						0,81
	101/25	150	56	2,0	101,6	25						0,82
	101/38	150	56	2,0	101,6	38						0,90
	101/51	150	57	2,0	101,6	51						0,95
	101/63	150	58	2,0	101,6	63,5						0,96
	101/76	150	58	2,0	101,6	76,1						0,92

Крест С - С - С - С, СМС Kříž S - S - S - S, SMS	31540	Размеры • Rozměry										
	SMS	DN	A	A1	C	D	E	F	R	L	Rd x s	kg
	25	55	28	1,25	25							0,09
	38	70	42	1,25	38							0,19
	51	82	57	1,25	51							0,25
	63,5	105	72	1,5	63,5							0,51
	76	110	86	1,6	76,1							0,69
	101,6	150	116	2,0	101,6							0,93

Футорка концентрическая С-С, СМС Přechodka koncentrická S-S, SMS	31600	Размеры • Rozměry										
	SMS	DN	A	B	C	C1	D	F	R	L	Rd x s	kg
	38/25	39	25	1,2	1,2	38						0,04
	50/25	78	25	1,2	1,2	51						0,09
	50/38	39	38	1,2	1,2	51						0,05
	63/25	116	25	1,5	1,2	63,5						0,20
	63/38	76	38	1,5	1,2	63,5						0,15
	63/50	38	51	1,5	1,2	63,5						0,09
	76/25	153	25	1,6	1,2	76,1						0,23
	76/38	114	38	1,6	1,2	76,1						0,26
	76/50	75	51	1,6	1,2	76,1						0,19
	76/63	38	63,5	1,6	1,5	76,1						0,11
	104/38	198	38	2,0	1,2	104						0,70
	104/50	159	51	2,0	1,2	104						0,61
	104/63	122	63,5	2,0	1,5	104						0,51
	104/76	84	76,1	2,0	1,6	104						0,38

Футорка эксцентричная С-С, СМС Přechodka excentrická S-S, SMS	31610	Размеры • Rozměry										
	SMS	DN	A	B	C	C1	D	F	r	L	Rd x s	kg
	38/25	39	25	1,2	1,2	38						0,04
	50/25	78	25	1,2	1,2	51						0,09
	50/38	39	38	1,2	1,2	51						0,05
	63/25	116	25	1,5	1,2	63,5						0,20
	63/38	76	38	1,5	1,2	63,5						0,15
	63/50	38	51	1,5	1,2	63,5						0,09
	76/25	153	25	1,6	1,2	76,1						0,23
	76/38	114	38	1,6	1,2	76,1						0,26
	76/50	75	51	1,6	1,2	76,1						0,19
	76/63	38	63,5	1,6	1,5	76,1						0,11
	104/38	198	38	2,0	1,2	104						0,70
	104/50	159	51	2,0	1,2	104						0,61
	104/63	122	63,5	2,0	1,5	104						0,51
	104/76	84	76,1	2,0	1,6	104						0,38

ПРЕОБРАЗОВАНИЯ ТАБЛИЦЫ		PŘEVODNÍ TABULKA	
DN	(inch)	(mm)	
8	1/4"	6,35	
10	3/8"	9,25	
15	1/2"	12,7	
20	3/4"	19,0	
25	1"	25,4	
32	1 1/4"	31,7	
40	1 1/2"	38,1	
50	2"	51,0	
65	2 1/2"	63,5	
80	3"	76,1	
100	4"	104,0	

ПЕРЕВОДНЫЕ КОЭФФИЦИЕНТЫ		PŘEVODNÍ TABULKA TLAKŮ	
1 Bar		100000 Pascals	
		100 Kilopascals	
		1000 Milibars	
		1000000 Microbars	
		~0,98 Atmospheres	
		~401,46 Inches of wather	
		10 Meters of wather	
		~29,53 Inches of mercury	
		~750 Milimeters of mercury	
		~14,5 Pounds per square inches	
		~1,02 Kilograms per square inches	

ПРИМЕНЯЕМЫЕ МАТЕРИАЛЫ

Все детали и составные части, указанные в настоящем каталоге, изготавливаются из нержавеющей кислотоупорной Cr - Ni стали стандарт ЧСН 17 240, который является эквивалентом американского стандарта AISI 304. В случае требования к повышенной коррозионности изготавливаются все детали из нержавеющей Cr-Ni-Mo стали 17349, которая соответствует AISI 316L.

ХИМИЧЕСКИЙ СОСТАВ ЧАЩЕ ВСЕГО ИСПОЛЪЗУЕМОЙ НЕРЖАВЕЮЩИХ СТАЛЕЙ:

ČSN PN	%C max.	%Si max.	%Mn max.	%P max.	%S max.	%Cr max.	%Mo max.	%Ni max.	%Ti max.
17 240	0.07	1.00	2.00	0.045	0.030	17.0-20.0	-	9.0 -11.5	-
17 249	0.03	1.00	2.00	0.045	0.030	17.0-20.0	-	10.0-12.5	-
17 346	0.07	1.00	2.00	0.045	0.030	16.5-18.5	2.0-2.5	10.5-13.5	-
17349	0.03	1.00	2.00	0.045	0.030	16.5-18.5	2.0-2.5	11.0-14.0	-
17 248	0.10	1.00	2.00	0.045	0.030	17.0-19.0	-	9.5-12.0	>=5xC
17 348	0.10	1.00	2.00	0.045	0.030	16.5-18.5	2.0-2.5	11.0-14.0	>=5xC

ТАБЛИЦА ПЕРЕВОДОВ МЕЖДУНАРОДНЫХ СТАНДАРТОВ ДЛЯ ОБОЗНАЧЕНИЙ СТАЛЕЙ:

Полди	Чеш. Гост PN	Германия DIN (W. Nr.)	США ASTM	ИТАЛИЯ UNI	ФРАНЦИЯ AFNOR	РОССИЯ GOST
AKV7	17240	1.4301	AISI 304	X5CrNi1810	Z7CN18-09	08Ch18N10
AKV2	17249	1.4306	AISI304L	X2CrNi1811	Z3CN19-121	03Ch18N11
AKV EX7	17346	1.4401	AISI 316	X5CrNiMo1712.2	Z7CND17-12-02	-
AKV EX2	17349	1.4404	AISI 316L	X2CrNiMo1713.2	Z3CND18-12-02	03Ch12N14M2
AKVS7	17248	1.4541	AISI 321	X6CrNiTi1811	Z6CNT18-10	08Ch18N10T
AKV EX S9	17348	1.4571	AISI 316Ti	X6CrNiMoTi1712	Z6CNDT17-12	08Ch17N13M2

ПРИМЕНЕНИЕ МАТЕРИАЛОВ:

AISI 304 (AISI 304L) Cr - Ni

Коррозионностойкая, аустенитная, свариваемая, нестабилизированная сталь. Она является пригодной для стройки химических оборудований включая сосуды высокого давления. Она является подходящей для среды окислительного характера, для крепких неорганических кислот только в случае очень низких концентраций и в области более низких температур. Она подходящая для слабых органических кислот в случае средних температур при одновременном вождухововлечении. Ее применяют в случаепроизводства составных частей и оборудований в пищевой, химической и бродильной промышленности по максимальную температуру 300 C. Ее возможно использовать для среды, в которой требуется чистоты продукта - пищевая промышленность и для составных частей охлаждающих и морозильных устройств кроме среды соляного раствора. Сталь отличается очень хорошими полировочными способностями и особенно хорошей пластичностью и способностью к глубокой вытяжке. Она является пригодной для провода воды, водяного пара, пищевых кислот. Эту коррозионностойкую сталь часто всего применяют в молочной промышленности, пивоварении, виноградарстве и косметической промышленности, но также и в химической и фармацевтической промышленности.

AISI 316 Cr-Ni-Mo

Коррозионностойкая, аустенитная, свариваемая, нестабилизированная сталь. Она подходящая для строения химических оборудований включая сосуды быского давления. Прежде всего является эта сталь пригодной для неокислительной среды, которая содержит крепкие органические (напр. муравьиную, метанкарбоную) и крепкие неорганические (напр. серную, фосфорную) кислоты при низших концентрациях до средних температур. Сталь отличается очень хорошими полировочными способностями и особенно хорошей пластичностью и способностью к глубокой вытяжке.

AISI 316L Cr-Ni-Mo

Коррозионностойкая, аустенитная, свариваемая, нестабилизированная сталь. Она является пригодной для строения химических оборудований включая сосуды быского давления. Эта сталь является прежде всего подходящей для неокислительной среды, содержащей крепкие органические (напр. муравьиную, метанкарбоную) и крепкие неорганические (напр. серную, фосфорную) кислоты при низших концентрациях до средних температур. В условиях, которые проявляют межкристаллитную коррозию, она является стойкой включая сварные соединения при долговременном влиянии увеличенных температур по 350°C. Сталь отличается очень хорошими полировочными способностями и особенно хорошей пластичностью и способностью к глубокой вытяжке. На основе своего состава и качеств (межкристаллитная коррозионностойкость) является эта сталь пригодной для производства с высшими требованиями - фармации и химической промышленности.

ВАРИАНТ ИСПОЛНЕНИЯ

Все изделия изготавливаются из пруткового или кованого материала. Материал находится в таком состоянии, что после сварки не надо никаких других термических обработок. У труб и фасонных трубных частей травленая - мятовая или шлифованная - глянцевитая поверхность.

СОЕДИНИТЕЛЬНЫЕ СОСТАВНЫЕ ЧАСТИ ТРУБОПРОВОДА РЕЗЬБОВОЕ СОЕДИНЕНИЕ DIN

Его изготавливают в соответствии со стандартом DIN 11 851 и резьба изготавливается в соответствии с DIN 405 (стандарт ЧСН 01 4037). Резьбовой и конусный штуцер возможно соединить с трубами двумя способами:

- а) при посредстве стыковой приварки
- б) посредством развальцовывания внутреннего диаметра.

От диаметра 50 и выше является удобным обеспечить развальцовочное соединение при посредстве роликового сварного шва. Развальцовочное соединение с дополнительным роликовым сварным швом является ничто безвредным и оно подходящим для давлений 1 Мра (проверялось при посредстве давления 2 Мра). Составные части, которые не соответствуют никаким стандартам, изготавливаются в соответствии с цеховыми стандартами или в соответствии с одобренными техническими чертежами.

УПЛОТНЕНИЕ

Уплотнение указанное в настоящем каталоге изготавливается из пищевых резин. Оно доставляется отдельно или как составная часть комплектов. В цены комплектов резьбовых соединений и заделок включаются уплотнительные кольца.

- размеры по рабочим температурам отдельных материалов уплотнения

Perbunan / Пербунан	-25 - +110 C
Silikon / Силикон	-55 - +100 C
Viton / Витон	-20 - +200 C
EPDM (ЭПДМ)	-40 - +140 C

В случае заказа компонентов с уплотнением является пригодным оформлять вид транспортированной среды и способ прочистки, чтобы посоветовать Вам самый подходящий материал уплотнения.

ТЕХНИЧЕСКОЕ ОБСЛУЖИВАНИЕ

Применяемые материалы считаются без исключения пригодными для текущего применения в пищевой промышленности. Однако эти материалы являются чувствительными в случае высоких концентраций растворов хлорида и поэтому советуем соблюдать предписания и рекомендации изготовителей. Только в случае соблюдения этих предписаний возможно предотвратить коррозию.

СПЕЦИАЛЬНЫЕ ВАРИАНТЫ ИСПОЛНЕНИЯ

Кроме типизованных элементов, которые указаны в настоящем каталоге, доставляем также специальные варианты исполнения и технологии по желанию или по техническим основаниям заказчика.

ИНСТРУКЦИИ ПО ЗАКАЗУ

В случае заказа некоторого из наших предлагаемых изделий, укажите пожалуйста следующие данные, чтобы обеспечить быстрее и гладкое выполнение своих заказов.

1	2	3	4
цифровое обозначение товара	размер (DN)	материал	количество

Не укажется ли в заказе группа „3“, автоматически поставляем товар из материала AISI 304. Размеры и обязательные иллюстрации указываются в случае предлагаемых изменений. В случае составных частей и комплектов, которые не указываются в каталоге, приветствуем Ваше конкретное требование.

Настоящее издание аннулирует все предыдущие каталоги и сроки поставок, которые указаны в этих каталогах. Мы с удовольствием поговорим с Вами лично о Ваших конкретных требованиях и вопросах. Мы ждем на Ваше посещение.

Техническая информация по уплотнительным кольцам					
Наименование	силикон (VMQ силиконовая резина)	EPDM (этилен - пропилен - диэтиленовая резина)	Витон (FPM фторная резина)	Пербунап (NBR нитриловая резина)	PTFE (политетрафлуорэтилен)
Температура применения	в воде стабильно до 100°C возможность стерилизации паром кратковременно до 120°C -130°C	постоянное эксплуатационное применение от 40°C до +140°C возможность стерилизации паром до 130°C	постоянное эксплуатационное применение от 20°C до +200°C возможность стерилизации паром кратковременно до 130°C -140°C	постоянное эксплуатационное применение от 25°C до +110°C возможность стерилизации паром кратковременно до 130°C	до +200°C физиологически безопасен, использование от 200°C до +260°C
Рекомендуемое применение	высокая температурная нагружаемость хорошо устойчива к холоду, хорошо подходит для продуктов обладает хорошей устойчивостью к алкоголям	обладает хорошей устойчивостью к набуханию для: • разведенные неорганические и органические кислоты, среды, окисляющие среды, щелочи и кетоны • горячую воду и пар до 130°C	обладает хорошей устойчивостью к набуханию для: • минеральные масла • растительные и животные масла • смазки (и определенные присадки) • горюче-смазочные материалы	обладает хорошей устойчивостью к набуханию для: • алифатические углеводороды (пропан, бутан, бензин, минеральные масла) • смазки на базе минерального масла	обладает хорошей устойчивостью к набуханию практически во всех деталях поверхность гладкая и отталкивающая, налипание не происходит имеет химическую устойчивость лучше, чем все иные эластомеры негорючий материал
Ограниченное использование (пограничное)	характеризуется сильным разбуханием для: • низкомолекулярные сложные эфиры и эфиры • алифатические и ароматические углеводороды • концентрированные кислоты и щелочи	Не используется для: • растительные и животные масла • алифатические, ароматические и хлорированные углеводороды • минеральные масла	характеризуется сильным разбуханием для: • полярные растворители, напр. ацетон, метилкетон, этилацетат, дитилэфир и диоксан • низкомолекулярные органические кислоты (муравьиная кислота и уксусная кислота) • газообразный аммиак, амины и алканы • перегретый водный пар	не устойчива к: • полярные растворители • хлорные углеводороды • кетоны • ароматические углеводороды (бензол) • сложные эфиры	не устойчива к: • жидкие щелочные металлы и некоторые соединения фтора при высоком давлении и температуре материал не имеет упругость резины
сертификация материала	BGA/FDA	BGA/FDA	BGA/FDA	BGA/FDA	BGA/FDA
BGA = сертификация „Федерального министерства здравоохранения Германии“ („Bundesgesundheitsamt“) FDA = сертификация „Министерства США по продуктам и лекарствам“ („US Food and Drug Administration“)					

Technické informace pro těsnicí kroužky					
Název	Silikon (VMQ silikonová pryž)	EPDM (etylen-propylen-dienová pryž)	Viton (FPM fluorová pryž)	Perbunan (NBR nitrilová pryž)	PTFE (polytetrafluoretylen)
Teplota použití	ve vodě je stabilní do 100°C možnost sterilizace párou krátkodobě do 120°C až 130°C	trvalé provozní použití od -40°C do +140°C možnost sterilizace párou do 130°C	trvalé provozní použití od -20°C do +200°C možnost sterilizace párou krátkodobě do 130°C až 140°C	trvalé provozní použití od -25°C do +110°C možnost sterilizace párou krátkodobě do 130°C	do +200°C je fyziologicky nezávadný, použití od -200°C do +260°C
Doporučené použití	vysoká teplotní zatížitelnost má dobrou odolnost proti chladu, dobře se hodí pro potraviny, má dielektrické vlastnosti má dobrou odolnost proti alkoholům	má dobrou odolnost proti bobtnání pro: • zředěné anorganické a organické kyseliny, média, oxidačně působící média, louhy a ketony • horkou vodu a páru do 130°C	má dobrou odolnost proti bobtnání pro: • minerální oleje • rostlinné a živočišné oleje • maziva (i určitá aditiva) • pohonné hmoty	má dobrou odolnost proti bobtnání pro: • alifatické uhlovodíky (jako je propan, butan, benzin, minerální olej) • maziva na základě minerálního oleje	má dobrou odolnost proti bobtnání v téměř všech dílech povrch má hladký a odpudivý, takže nedochází k ulpívání má chemickou odolnost lepší než tomu je u všech ostatních elastomerů nehořlavý materiál
Omezené použití (hraniční)	vykazuje vysoké bobtnání pro: • nízkomolekulární estery a étery • alifatické a aromatické uhlovodíky • koncentrované kyseliny a alkálie	Nelze použít pro: • rostlinné a živočišné oleje • alifatické, aromatické a chlorované uhlovodíky • minerální oleje	vykazuje vysoké bobtnání pro: • polární rozpouštědla, jako je aceton, metylketon, etylacetát, dietyléter a dioxan • nízkomolekulové organické kyseliny (kyselina mravenčí a kyselina octová) • plynný amoniak, aminy a alkany • přehřátá vodní pára	není odolný pro: • polární rozpouštědla • chlorované uhlovodíky • ketony • aromatické uhlovodíky (benzol) • estery	není odolný pro: • kapalné alkalické kovy a některé sloučeniny fluoru ve spojení s vysokým tlakem a teplotou materiál nevykazuje pružnost gumy
Schválení materiálu	BGA/FDA	BGA/FDA	BGA/FDA	BGA/FDA	BGA/FDA
BGA = schválení „Spolkového zdravotního úřadu“ v Německu („Bundesgesundheitsamt“) FDA = schválení „Úřadu Spojených států pro potraviny a léčiva“ („US Food and Drug Administration“)					



ПРОИЗВОДИТЕЛЬ СОЕДИНИТЕЛЬНОЙ И РЕГУЛИРУЮЩЕЙ АРМАТУРЫ
VÝROBCE NEREZOVÝCH POTRUBNÍCH SYSTÉMŮ

NIOB FLUID s. r. o.

Ostrožská 1003

687 25 Hluk

Czech Republic

Phone: +420 572 419 822 - 8

Fax: +420 572 419 868

E-mail: marketing@niobfluid.cz

www.niobfluid.cz